



Alcedon
WÓJT

Projekt

z dnia 17 kwietnia 2018 r.

Zatwierdzony przez

mgr Krzysztof Marcinowicz

**UCHWAŁA NR
RADY GMINY JUCHNOWIEC KOŚCIELNY**

z dnia 2018 r.

**w sprawie przystąpienia do sporządzenia miejscowego planu zagospodarowania przestrzennego części
obróbu geodezyjnego Koplany (obszar planistyczny Koplany Produkcja).**

Na podstawie art. 18 ust. 2 pkt 15 ustawy z dnia 8 marca 1990 r. o samorządzie gminnym (t.j. Dz. U. 2017 r., poz. 1875 z późn. zm.¹⁾) i art. 14 ust. 1 i ust. 2 ustawy z dnia 27 marca 2003 r. o planowaniu i zagospodarowaniu przestrzennym (t.j. Dz. U. 2017 r., poz. 1073 z późn. zm.²⁾) uchwala się, co następuje:

§ 1. Przystępuje się do sporządzenia miejscowego planu zagospodarowania przestrzennego części obróbu geodezyjnego Koplany (obszar planistyczny Koplany Produkcja).

§ 2. Integralną częścią niniejszej uchwały jest załącznik graficzny przedstawiający granice planu, o którym mowa w § 1.

§ 3. Wykonanie uchwały powierza się Wójtowi Gminy.

§ 4. Uchwała wchodzi w życie z dniem podjęcia.

Przewodniczący Rady

Joanna Januszevska

J. Perkowski

¹⁾ Zm. poz. 2232 oraz z 2018 r. poz. 130.

²⁾ Zm. poz. 1566.

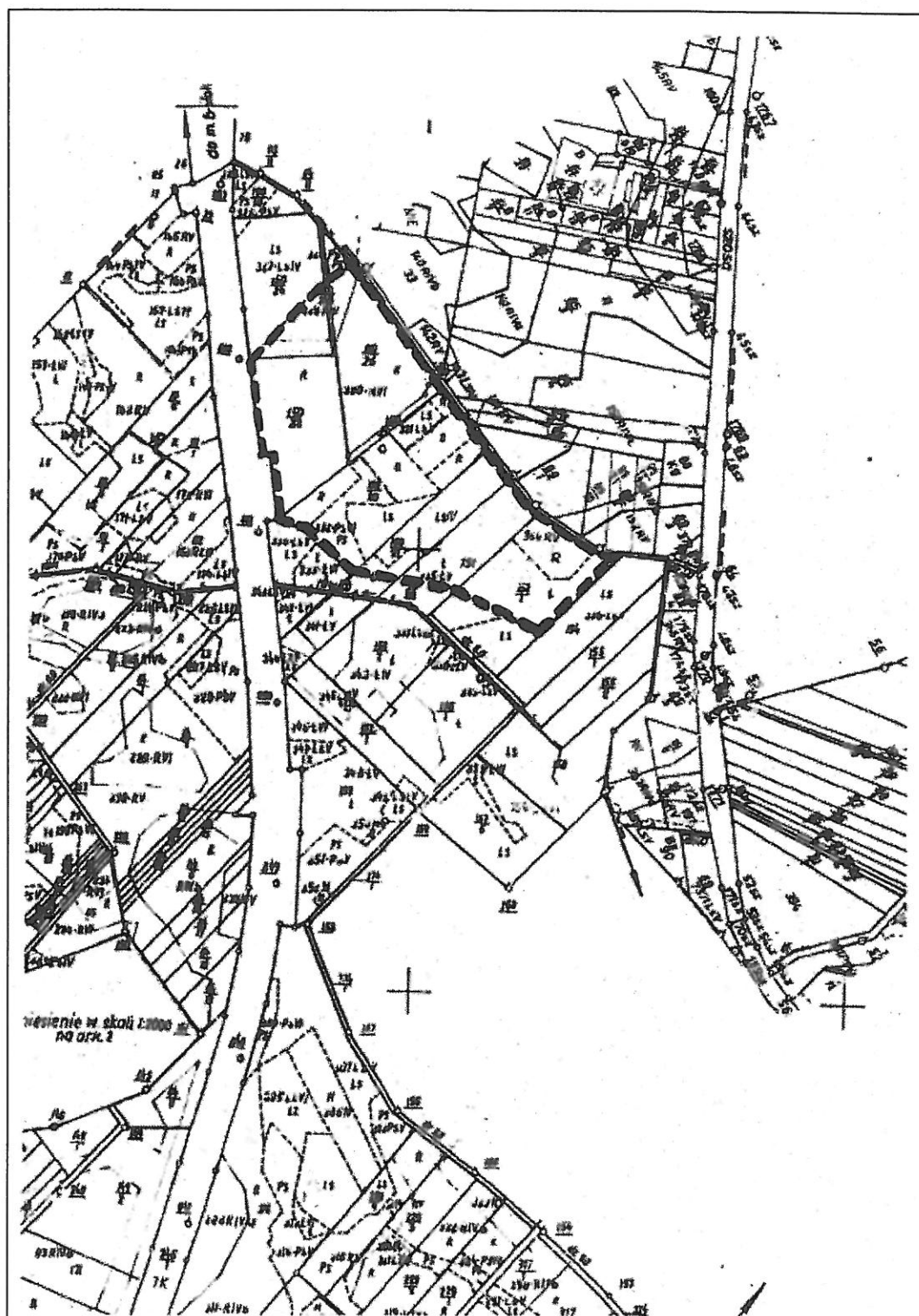
mgr inż. arch. Mirosława Giryń

**GŁÓWNY SPECJALISTA
ds. architektury**

Sprawdzono pod względem
formalno-prawnym

data

czytelny podpis



UZASADNIENIE

w sprawie przystąpienia do sporządzenia miejscowego planu zagospodarowania przestrzennego części obrębu geodezyjnego Kopłany (obszar planistyczny Kopłany Produkcja)

Potrzeba sporządzenia miejscowego planu zagospodarowania przestrzennego na obszarze określonym w załączniku graficznym do niniejszej uchwały wynika z wniosku Wójta Gminy Juchnowiec Kościelny o przeznaczenie w/w terenu pod zabudowę usługową i produkcyjną. Teren objęty planem wynosi ok. 8 ha.

Sporządzenie planu miejscowego na obszarze przedstawionym w załączniku graficznym do niniejszej uchwały, wynika ze studium uwarunkowań i kierunków zagospodarowania przestrzennego gminy Juchnowiec Kościelny, jak również z konieczności ustalenia zasad i sposobu ochrony poszczególnych obszarów zabudowy. Przystąpienie do sporządzenia planu związane jest także z potrzebą uporządkowania terenów, na których znajdują się różne, często niespójne funkcje, a tym samym stworzeniem harmonijnego układu urbanistycznego. Na obszarze objętym planem znajduje się sąsiadująca zabudowa usługowo – produkcyjna oraz mieszkaniowa, co niesie potencjalne możliwości wystąpienia kolizji w relacjach funkcjonalno – przestrzennych gminy Juchnowiec Kościelny. Konieczna jest zatem ochrona terenów istniejącej zabudowy, z uwzględnieniem kierunków polityki przestrzennej gminy.

Zgodnie z art. 14 ust. 5 ustawy o planowaniu i zagospodarowaniu przestrzennym, została wykonana analiza dotycząca zasadności przystąpienia do sporządzenia przedmiotowego planu i stopnia zgodności przewidywanych rozwiązań z ustaleniami studium uwarunkowań i kierunków zagospodarowania przestrzennego gminy Juchnowiec Kościelny.