



Aliceptaj's
Z ul. WÓJTA
mgr inż. Mirosław Jaroszek
ZASTĘPCA WÓJTY
17.10.2019r.

Projekt

z dnia 15 października 2019 r.

Zatwierdzony przez

**UCHWAŁA NR
RADY GMINY JUCHNOWIEC KOŚCIELNY**

z dnia 15 października 2019 r.

w sprawie zaliczenia do kategorii dróg gminnych

Na podstawie art. 18 ust. 2 pkt 15 ustawy z dnia 8 marca 1990 r. o samorządzie gminnym (t.j. Dz. U. z 2019 r. poz. 506¹⁾) i art. 7 ust. 2 ustawy z dnia 21 marca 1985 r. o drogach publicznych (t.j. Dz. U. z 2018 r. poz. 2068²⁾), po pozytywnym zaopiniowaniu przez Zarząd Powiatu Białostockiego, uchwala się co następuje:

§ 1. Postanawia się zaliczyć do kategorii dróg gminnych publicznych, położoną na terenie Gminy Juchnowiec Kościelny następującą drogę: dz. nr 638, 706/1, 644/1, 637/1, 644/1, 303/1, 697, 703/3, 702/1, 701/1, 625/1, 699/1 obręb Szerenosy, gm. Juchnowiec Kościelny.

§ 2. Ustala się przebieg drogi gminnej publicznej wymienionej w ust. 1 zgodnie z oznaczeniem na mapie stanowiącej załącznik do niniejszej uchwały.

§ 3. Wykonanie uchwały powierza się Wójtowi Gminy Juchnowiec Kościelny.

§ 4. Uchwała wchodzi w życie po upływie 14 dni od daty ogłoszenia w Dzienniku Urzędowym Województwa Podlaskiego.

Przemysław Slepówroński
RADCA PRAWNY
Sprawdzono pod kątem zgodności z projektem

¹⁾ Zmiany tekstu jednolitego wymienionej ustawy zostały ogłoszone w Dz. U. z 2019 r. poz. 1309, 1571, 1696 i 1815.

²⁾ Zmiany tekstu jednolitego wymienionej ustawy zostały ogłoszone w Dz. U. z 2018 r. poz. 12, 317 i 1693 oraz z 2019 r. poz. 698, 730, 1495, 1716 i 1815.



7.2.02/104

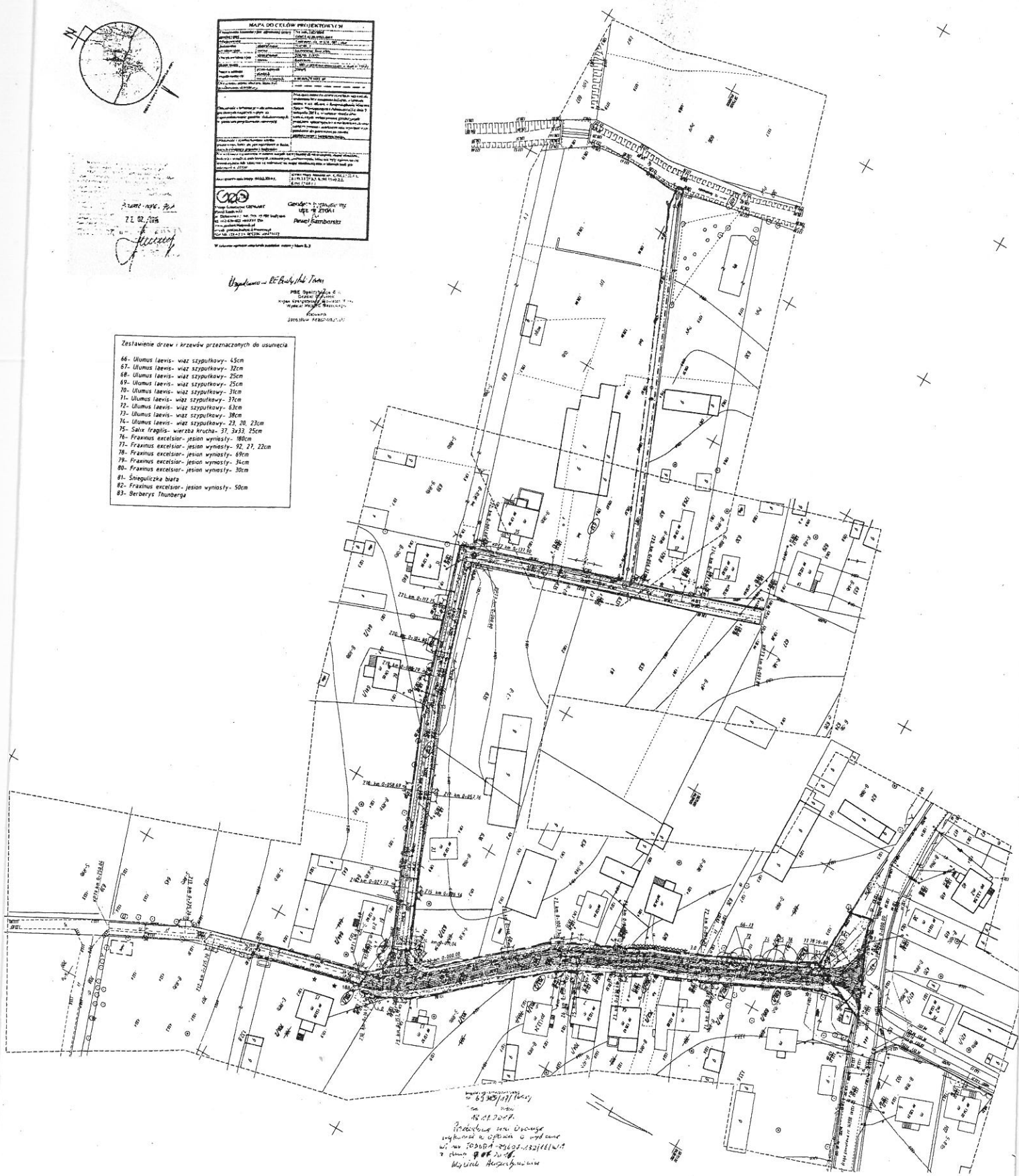
Handwritten signature

MAPA DOCELOW PRZETWORZENIA	
1. Nazwa obiektu	2. Lp. obiektu
3. Nazwa ulicy	4. Lp. ulicy
5. Nazwa osiedla	6. Lp. osiedla
7. Nazwa miasta	8. Lp. miasta
9. Nazwa województwa	10. Lp. województwa
11. Nazwa powiatu	12. Lp. powiatu
13. Nazwa gminy	14. Lp. gminy
15. Nazwa parafii	16. Lp. parafii
17. Nazwa kościoła	18. Lp. kościoła
19. Nazwa cmentarza	20. Lp. cmentarza
21. Nazwa grobu	22. Lp. grobu
23. Nazwa nagrobka	24. Lp. nagrobka
25. Nazwa epitafium	26. Lp. epitafium
27. Nazwa napisu	28. Lp. napisu
29. Nazwa tablicy	30. Lp. tablicy
31. Nazwa kamienia	32. Lp. kamienia
33. Nazwa metalu	34. Lp. metalu
35. Nazwa koloru	36. Lp. koloru
37. Nazwa kształtu	38. Lp. kształtu
39. Nazwa rozmiaru	40. Lp. rozmiaru
41. Nazwa daty	42. Lp. daty
43. Nazwa miejsca	44. Lp. miejsca
45. Nazwa czasu	46. Lp. czasu
47. Nazwa temperatury	48. Lp. temperatury
49. Nazwa wilgotności	50. Lp. wilgotności
51. Nazwa ciśnienia	52. Lp. ciśnienia
53. Nazwa prędkości	54. Lp. prędkości
55. Nazwa kierunku	56. Lp. kierunku
57. Nazwa siły	58. Lp. siły
59. Nazwa energii	60. Lp. energii
61. Nazwa mocy	62. Lp. mocy
63. Nazwa ciepła	64. Lp. ciepła
65. Nazwa prądu	66. Lp. prądu
67. Nazwa napięcia	68. Lp. napięcia
69. Nazwa rezystancji	70. Lp. rezystancji
71. Nazwa pojemności	72. Lp. pojemności
73. Nazwa indukcyjności	74. Lp. indukcyjności
75. Nazwa częstotliwości	76. Lp. częstotliwości
77. Nazwa fazy	78. Lp. fazy
79. Nazwa amplitudy	80. Lp. amplitudy
81. Nazwa wartości	82. Lp. wartości
83. Nazwa błędów	84. Lp. błędów
85. Nazwa precyzji	86. Lp. precyzji
87. Nazwa dokładności	88. Lp. dokładności
89. Nazwa niepewności	90. Lp. niepewności
91. Nazwa granic	92. Lp. granic
93. Nazwa warunków	94. Lp. warunków
95. Nazwa ograniczeń	96. Lp. ograniczeń
97. Nazwa założeń	98. Lp. założeń
99. Nazwa uwag	100. Lp. uwag

Opisano: B. Budy, M. Tani

PRZ. 02/104/104
Data: 02.02.2004
Miejscowość: Warszawa

- Zestawienie drzew i krzewów przeznaczonych do usunięcia
- 64. Ulmus laevis - waz szypułkowy - 45cm
 - 67. Ulmus laevis - waz szypułkowy - 32cm
 - 68. Ulmus laevis - waz szypułkowy - 25cm
 - 69. Ulmus laevis - waz szypułkowy - 25cm
 - 70. Ulmus laevis - waz szypułkowy - 31cm
 - 71. Ulmus laevis - waz szypułkowy - 31cm
 - 72. Ulmus laevis - waz szypułkowy - 63cm
 - 73. Ulmus laevis - waz szypułkowy - 38cm
 - 74. Ulmus laevis - waz szypułkowy - 22, 20, 23cm
 - 75. Salix fragilis - wierzb krucha - 31, 33, 25cm
 - 76. Fraxinus excelsior - jesion wyniosły - 18cm
 - 77. Fraxinus excelsior - jesion wyniosły - 92, 27, 22cm
 - 78. Fraxinus excelsior - jesion wyniosły - 69cm
 - 79. Fraxinus excelsior - jesion wyniosły - 34cm
 - 80. Fraxinus excelsior - jesion wyniosły - 30cm
 - 81. Snegolizka biała
 - 82. Fraxinus excelsior - jesion wyniosły - 50cm
 - 83. Berberis Thunbergi



02.02.2004
Przebieganie linii i opisanie
wskazanie na planie i opisanie
wskazanie na planie i opisanie
wskazanie na planie i opisanie
wskazanie na planie i opisanie
wskazanie na planie i opisanie