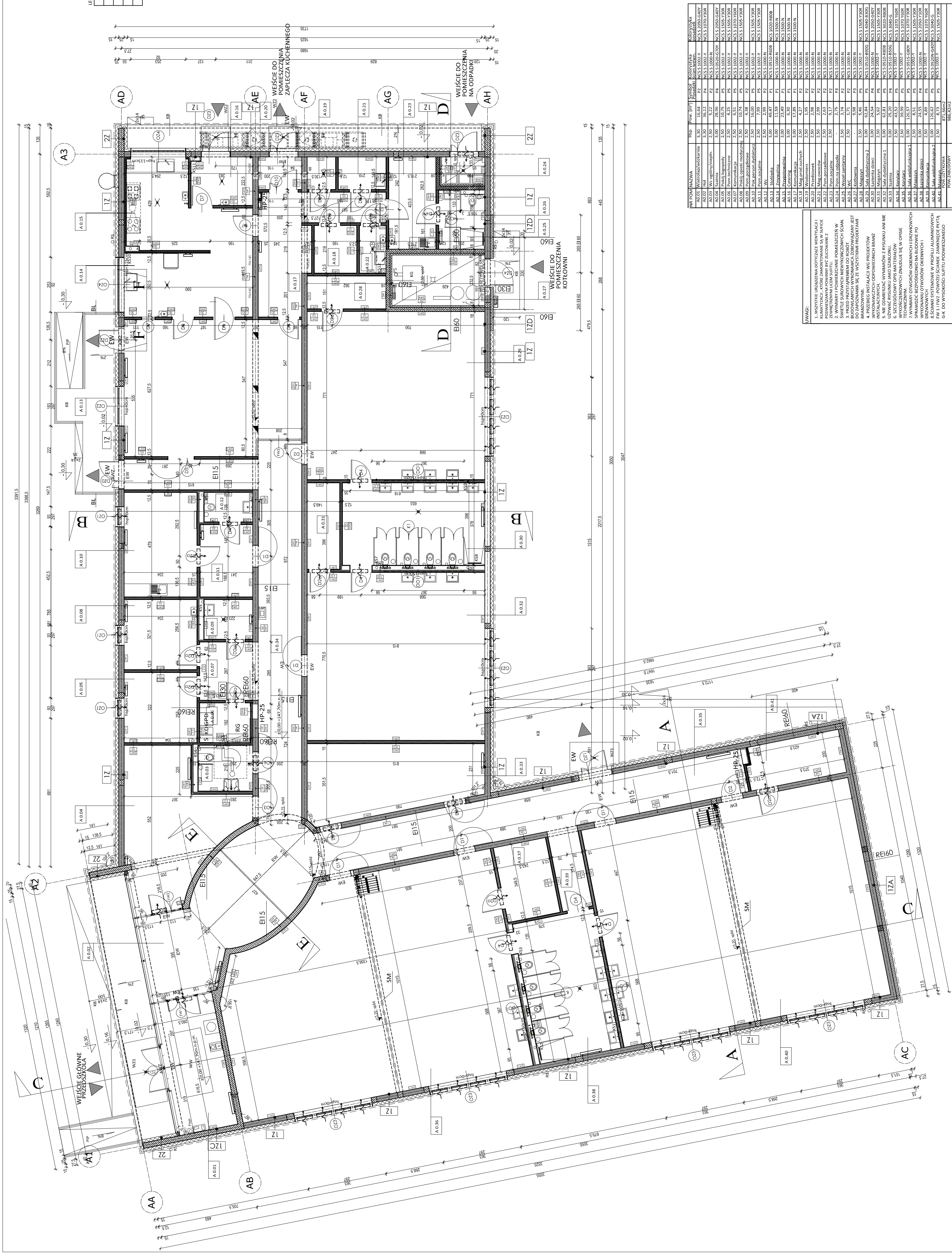
[illegible][illegible]

NR	POIM	NAZWA	Hsp	10w	11w	Symbol	Kolorystyczna	Kolorystyczna
A001	Witamina D	Witamina D	3,30	16,64	P4	P5	NCS 11002-Y	NCS 11002-Y
A002	Witamina E	Witamina E	3,30	36,12	P4	P2	NCS 11002-Y	NCS 20500-G4D7
A003	Hcl	Hcl	2,50	5,22	P2	P2	NCS 11002-Y	NCS 21000-Y4B6
A004	Wc	Wc ogólny/niepł.	2,50	10,25	P4	P2	NCS 11002-Y	NCS 21000-Y4B6
A005	Paski	Paski leżący	2,50	10,25	P5	P5	NCS 11002-Y	NCS 21000-Y4B6
A006	Pom. techniczne	Pom. techniczne	2,50	4,25	P5	P5	NCS 11002-Y	NCS 11002-Y
A007	Komunikacja	Komunikacja	2,50	6,51	P5	P5	NCS 11002-Y	NCS 11002-Y
A008	Podój ogólny/niepł.	Podój ogólny/niepł.	2,50	10,25	P4	P5	NCS 11002-Y	NCS 11002-Y
A009	Pom. porażkowe	Pom. porażkowe	2,50	10,25	P2	P2	NCS 11002-Y	NCS 11002-Y
A010	Pom. porażkowe	Pom. porażkowe	2,50	10,25	P5	P5	NCS 11002-Y	NCS 11002-Y
A011	Pom. sepl. i sepl.	Pom. sepl. i sepl.	2,50	7,09	P5	P5	NCS 11002-Y	NCS 11002-Y
A012	Wc	Wc	2,50	2,59	P2	P2	NCS 11002-Y	NCS 11002-Y
A013	Stożka	Stożka	3,00	49,47	P1	P5	NCS 05100-R8B6	NCS 05100-R8B6
A014	Zmieszki	Zmieszki	3,00	11,59	P3	P3	NCS 11002-Y	NCS 1500-N
A015	Wodzenie	Wodzenie	3,00	6,30	P1	P1	NCS 11002-Y	NCS 1500-N
A016	Wodzenie	Wodzenie	3,00	6,30	P1	P1	NCS 11002-Y	NCS 1500-N
A017	Komunikacja	Komunikacja	3,00	17,85	P1	P5	NCS 11002-Y	NCS 1500-N
A018	Miejsce pod suchych	Miejsce pod suchych	2,50	4,27	P2	P2	NCS 11002-Y	NCS 11002-Y
A019	Wodzenie	Wodzenie	2,50	1,55	P2	P2	NCS 11002-Y	NCS 11002-Y
A020	Wodzenie	Wodzenie	2,50	1,55	P2	P2	NCS 11002-Y	NCS 11002-Y
A021	Miejsce pod suchych	Miejsce pod suchych	2,50	2,89	P2	P2	NCS 11002-Y	NCS 11002-Y
A022	Pom. porażkowe	Pom. porażkowe	2,50	2,63	P2	P2	NCS 11002-Y	NCS 11002-Y
A023	Pom. sepl. i sepl.	Pom. sepl. i sepl.	2,50	9,17	P2	P2	NCS 11002-Y	NCS 11002-Y
A024	Pom. ni. ni. odpadki	Pom. ni. ni. odpadki	2,50	2,75	P3	P3	NCS 11002-Y	NCS 11002-Y
A025	Miejsce pod suchych	Miejsce pod suchych	2,50	3,21	P2	P2	NCS 11002-Y	NCS 11002-Y
A026	Korzenie	Korzenie	2,50	9,98	P3	P3	NCS 11002-Y	NCS 11002-Y
A027	Miejsce pod suchych	Miejsce pod suchych	2,50	5,46	P4	P4	NCS 11002-Y	NCS 11002-Y
A028	Sa. wielokolorowa	Sa. wielokolorowa	2,50	62,84	P3	P3	NCS 05100-R8B6	NCS 05100-R8B6
A029	Sa. wielokolorowa	Sa. wielokolorowa	2,50	62,84	P3	P3	NCS 05100-R8B6	NCS 05100-R8B6
A030	Sa. wielokolorowa	Sa. wielokolorowa	2,50	24,54	P4	P4	NCS 05100-R8B6	NCS 05100-R8B6
A031	Sa. wielokolorowa	Sa. wielokolorowa	2,50	24,54	P4	P4	NCS 05100-R8B6	NCS 05100-R8B6
A032	Sa. wielokolorowa	Sa. wielokolorowa	2,50	62,83	P1	P1	NCS 05100-R8B6	NCS 05100-R8B6
A033	Sa. wielokolorowa	Sa. wielokolorowa	2,50	25,20	P4	P4	NCS 05100-R8B6	NCS 05100-R8B6
A034	Sa. wielokolorowa	Sa. wielokolorowa	2,50	43,52	P4	P4	NCS 05100-R8B6	NCS 05100-R8B6
A035	Sa. wielokolorowa	Sa. wielokolorowa	2,50	39,59	P5	P5	NCS 05100-R8B6	NCS 05100-R8B6
A036	Sa. wielokolorowa	Sa. wielokolorowa	2,50	39,59	P5	P5	NCS 05100-R8B6	NCS 05100-R8B6
A037	Sa. wielokolorowa	Sa. wielokolorowa	2,50	8,51	P5	P5	NCS 05100-R8B6	NCS 05100-R8B6
A038	Sa. wielokolorowa	Sa. wielokolorowa	2,50	3,45	P4	P4	NCS 11002-Y	NCS 20500-Y4B6
A039	Sa. wielokolorowa	Sa. wielokolorowa	2,50	4,89	P5	P5	NCS 11002-Y	NCS 20500-Y4B6
A040	Sa. wielokolorowa	Sa. wielokolorowa	2,50	13,62	P3	P3	NCS 11002-Y	NCS 21000-Y4B6
A041	Sa. wielokolorowa	Sa. wielokolorowa	2,50	2,50	P5	P5	NCS 11002-Y	NCS 21000-Y4B6
POW. ZARÓWNO			586,42x202					

[illegible]