

UCHWAŁA NR IV/28/2024
RADY GMINY JUCHNOWIEC KOŚCIELNY

z dnia 2 września 2024 r.

**w sprawie wstępnej lokalizacji nowych przystanków komunikacyjnych
na terenie Gminy Juchnowiec Kościelny**

Na podstawie art. 18 ust. 2 pkt 15 ustawy z dnia 8 marca 1990 r. o samorządzie gminnym (t.j. Dz. U. z 2024 r. poz. 609 i 721) i art. 20f pkt 1 ustawy z dnia 21 marca 1985 r. o drogach publicznych (t.j. Dz. U. z 2024 r. poz. 320), uchwala się, co następuje:

§ 1. Dla zaspokojenia potrzeb mieszkańców Gminy Juchnowiec Kościelny wskazuje się wstępne miejsce lokalizacji nowych przystanków komunikacyjnych:

- 1) w ciągu komunikacyjnym drogi powiatowej Nr 1515B, dz. 279/1 obręb Klewinowo, naprzeciwko obecnego przystanku tj. Klewinowo Nowe (1555) zgodnie ze wskazaniem w załączniku graficznym nr 1,
- 2) w ciągu komunikacyjnym drogi powiatowej Nr 1494B, dz. 308 obręb Lewickie Kolonia, naprzeciwko obecnego przystanku tj. Lewickie-Kolonia (1957) zgodnie ze wskazaniem w załączniku graficznym nr 2,
- 3) w ciągu komunikacyjnym drogi powiatowej Nr 1510B, dz. 298 obręb Bogdanki (po obu stronach drogi), w miejscu przystanku autobusu szkolnego zgodnie ze wskazaniem w załączniku graficznym nr 3,
- 4) w ciągu komunikacyjnym drogi powiatowej Nr 1498B, dz. 431, 624/1 obręb Szerenosy (po obu stronach drogi), w miejscu wyznaczonym do lokalizacji przystanku zgodnie ze wskazaniem w załączniku graficznym nr 4,

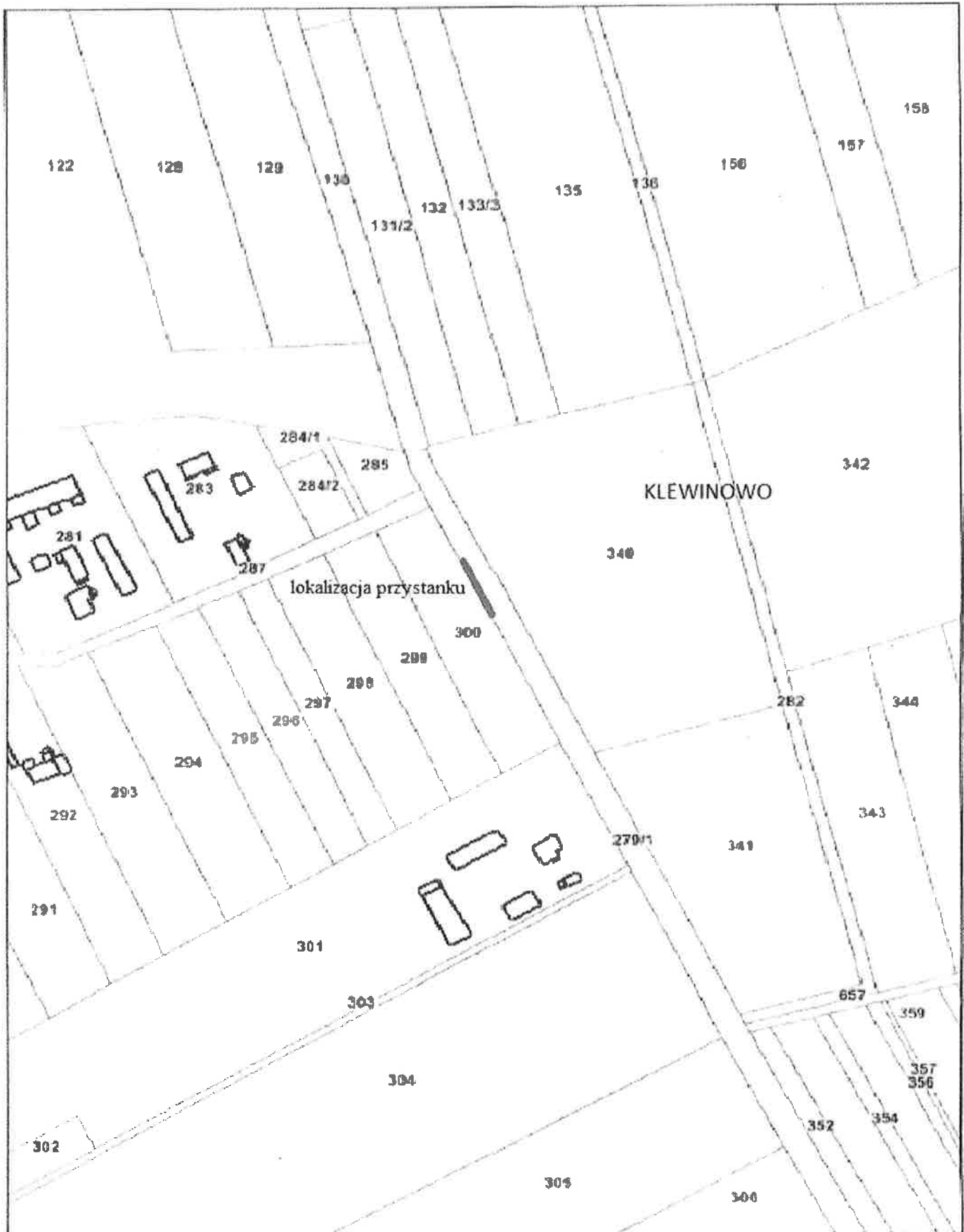
§ 2. Wykonanie uchwały powierza się Wójtowi Gminy.

§ 3. Uchwała wchodzi w życie z dniem podjęcia.

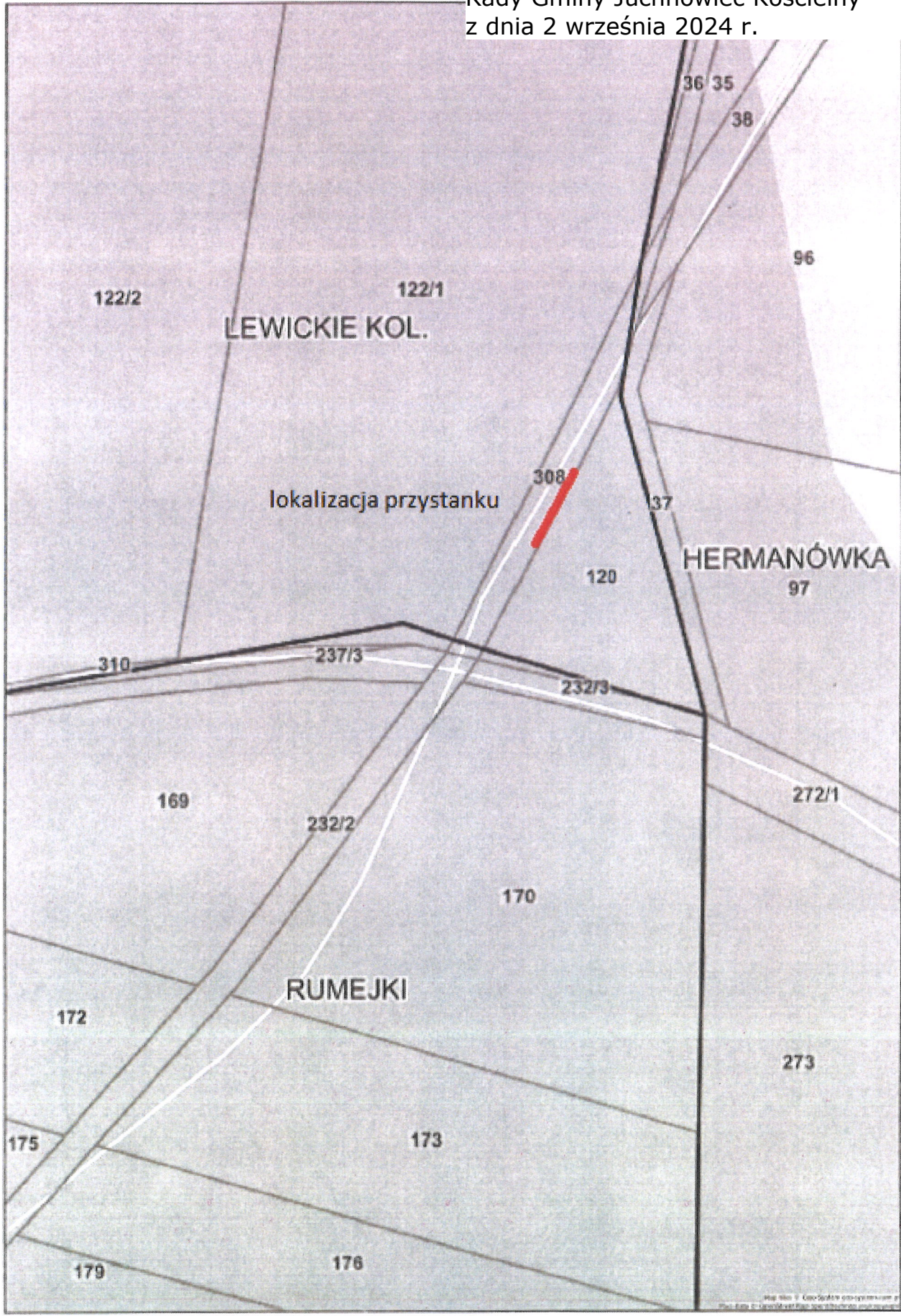
Przewodniczący Rady

Joanna Januszewska

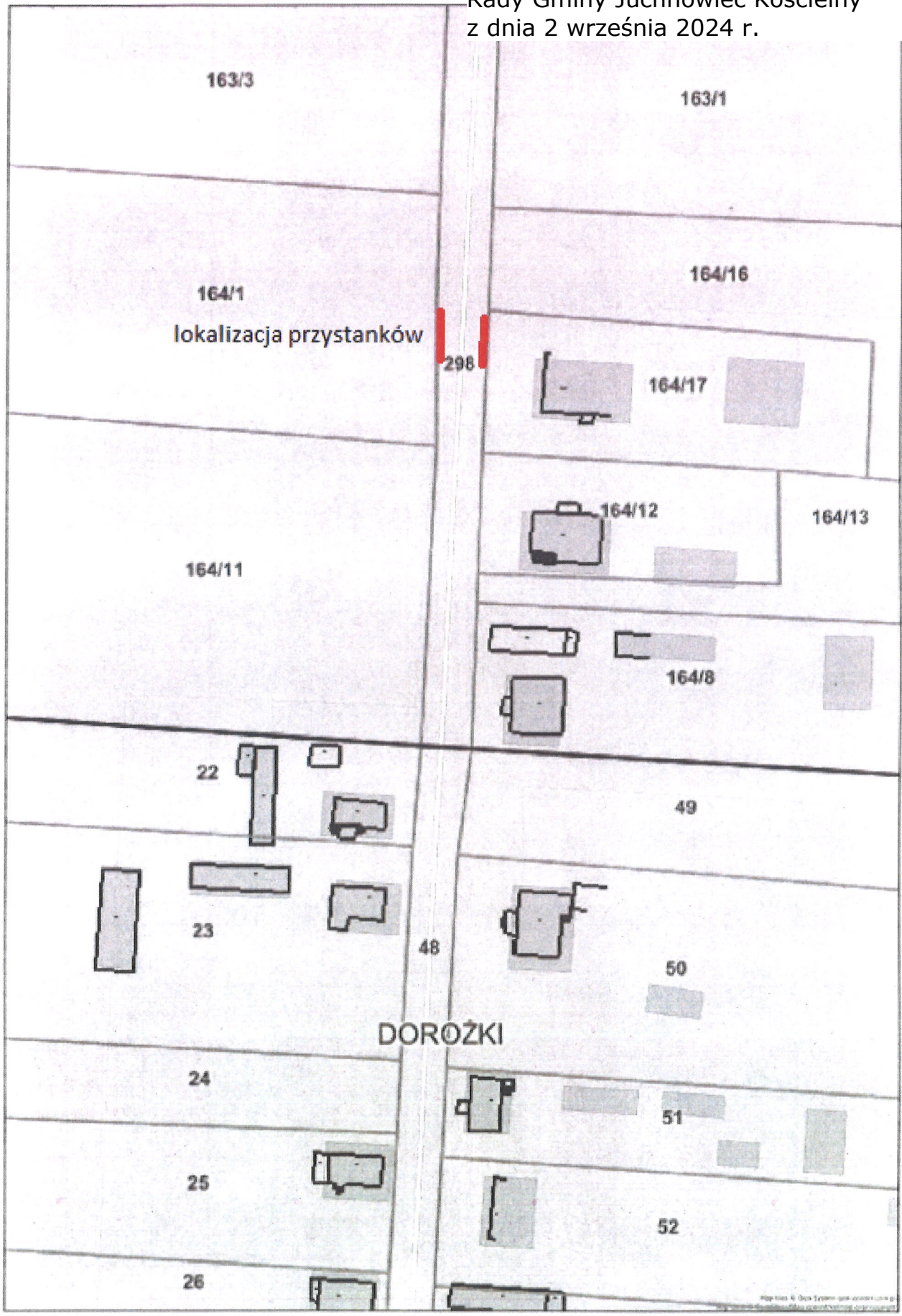
Załącznik Nr 1 do uchwały Nr IV/28/2024
Rady Gminy Juchnowiec Kościelny
z dnia 2 września 2024 r.



Załącznik Nr 2 do uchwały Nr IV/28/2024
Rady Gminy Juchnowiec Kościelny
z dnia 2 września 2024 r.



Załącznik Nr 3 do uchwały Nr IV/28/2024
Rady Gminy Juchnowiec Kościelny
z dnia 2 września 2024 r.



Załącznik Nr 4 do uchwały Nr IV/28/2024
Rady Gminy Juchnowiec Kościelny
z dnia 2 września 2024 r.

