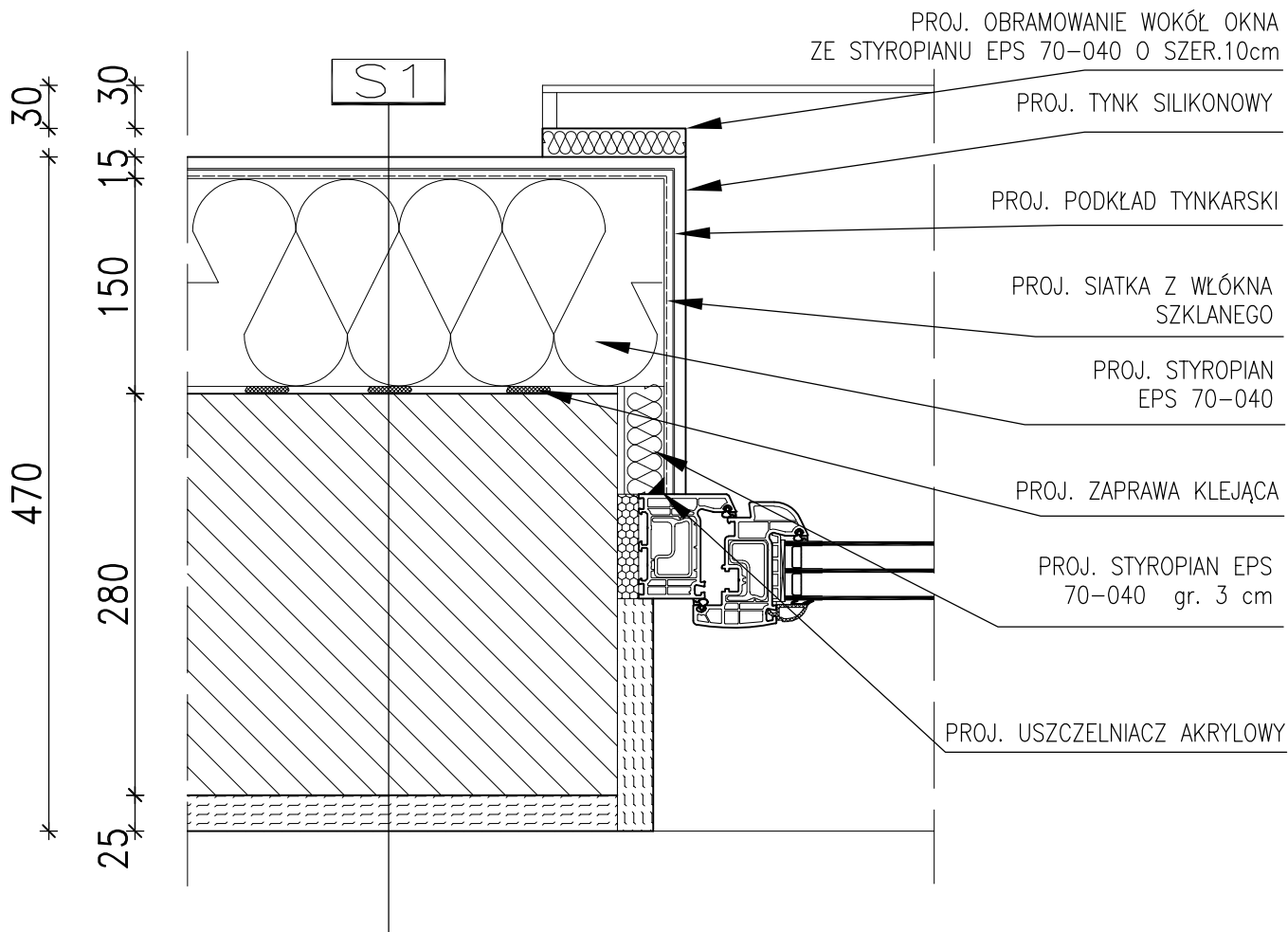


DETAL "E"- DOCIEPLENIE OŚCIEŻNICY OKIENNEJ, SKALA 1:5



UWAGI:

1. ELEMENTY KONSTRUKCJI WYKONAĆ ZGODNIE Z PROJEKTEM KONSTRUKCJI
2. WSZYSTKIE WYMIARY I RZĘDNE SPRAWDZIĆ NA BUDOWIE.
3. WYMIARY PODANO W "MM", RZĘDNE W "M".
4. EWENTUALNE NIEZGODNOŚCI LUB WĄTPLIWOŚCI W DOKUMENTACJI BRANŻOWEJ UZGODNIĆ Z GŁÓWNYM PROJEKTANTEM.
5. ZAKRES I KOLEJNOŚĆ PRAC, ROZWIĄZANIA TECHNICZNE I OBOWIĄZKI PRZY ROBOTACH BUDOWLANYCH – ZGODNIE ZE SZTUKĄ BUDOWLANĄ
6. WSZYSTKIE UŻYTE DO BUDOWY MATERIAŁY, ROZWIĄZANIA TECHNICZNE I URZĄDZENIA MAJĄ ODPOWIEDAĆ NORMOM BEZPIECZEŃSTWA P.POŻ I BHP ORAZ POSIADAĆ ODPOWIEDNIE ATESTY I APROBATY.
7. WSZYSTKIE ROZWIĄZANIA SYSTEMOWE ZWIĄZANE Z OKREŚLONĄ TECHNOLOGIĄ WYKONAĆ ŚCIŚLE WG INSTRUKCJI PRODUCENTA. EWENTUALNE ROZWIĄZANIA ZAMIENNE O NIE NIŻSZYM STANDARDZIE UZGADNIAĆ Z PROJEKTANTEM I INWESTOREM.
8. PRACE BUDOWLANE PROWADZIĆ ZGODNIE Z INFORMACJĄ BIOZ
9. POSADZKI WYKONAĆ JAKO PŁYWAJĄCE Z DYLATACJĄ OBWODOWO PRZY ŚCIANIE ZE STYROPIANU GR.1,0cm

<div> <div>archi^onata</div> <div>PRACOWNIA PROJEKTOWA Renata Anna Gwoździej</div> <div>15-161 Białystok, ul. Wilejki 4</div> <div>tel. 603 210 821 e-mail: biuro@archinata.pl</div> </div>			
PROJEKT	ROZBUDOWA Z PRZEBUDOWĄ ŚWIETLICY WIEJSKIEJ NA DZIAŁCE NR 67 W OBRĘBIE HOŁÓWKI MAŁE, GMINA JUCHNOWIEC KOŚCIELNY	BL	30.08.2021
		SKALA	1:5
		NR RYS.	18
RYSUNEK	DETAL "E"- DOCIEPLENIE OŚCIEŻNICY OKIENNEJ	PROJEKT WYKONAWCZY ZAMIENNY	
Autor	mgr inż. arch. R.Gwoździej	nr upr. BL-PdOKK/57/2005 POLA Nr PD-0286	podpis/ data 30.08.2021
Współpraca	inż. arch. wnętrz E.Kudłowska		30.08.2021
<p>Projekt chroniony prawem autorskim zgodnie z Ustawą o Prawie Autorskim i prawach pokrewnych (Dz. U.Nr24, poz. 83 z dn.04.02.1994r). Powielanie niniejszego rysunku w całości lub we fragmencie bez zgody autora projektu jest zabronione</p>			