

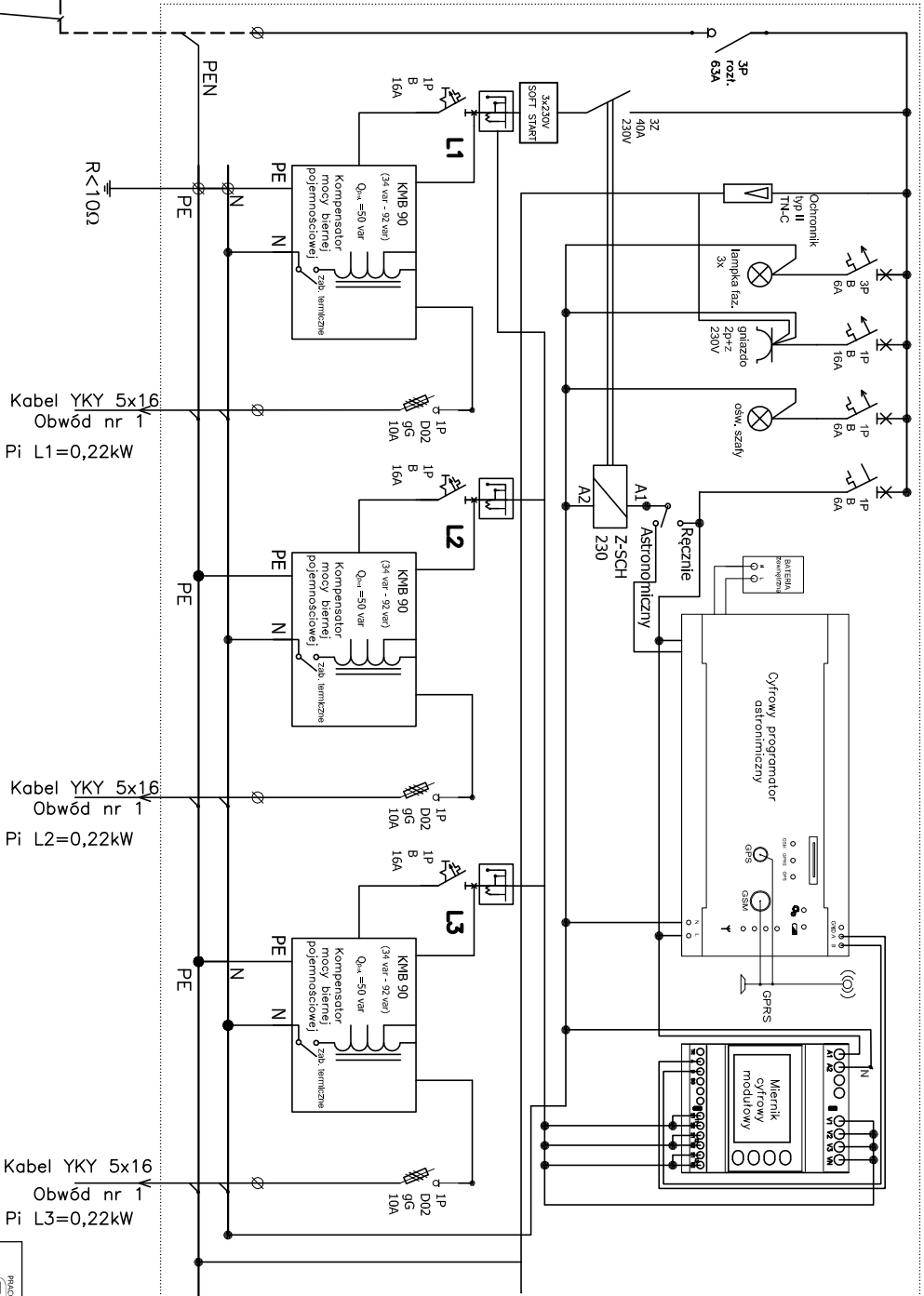
proj. SO-A

TLSo

$$P_P = 14 \text{ kW}$$

proj. ZKP

budowa złącza kablowo
– licznikowego ujęta w
oddzielnym projekcie
opracowywanym na
zlecenie PGE
Dystrybucja S.A.




proj. YAKXS 4x50

- UWAGI:
1. Szafkę oświetloną wykonąć z obudowy z tworzywa termoutwardzalnego montowaną na fundamencie.
 2. Szafkę należy wykonąć w II klasie izolacji.
 3. Parametry układu kompensującego (moc bierna) oraz sposób ich doboru przedstawiono w opisie technicznym.
 4. Elementy opisane na schemacie stanowią jedynie przykład urządzeń, które spełniają wymagane funkcje.
 5. Parametry techniczne i jakościowe.

Ochrona przy uszkodzeniu

- dla słupów oświetleniowych: - samoczynne wyłączenie zasilania w układzie TN-C-S;
- dla opraw oświetleniowych - II klasa izolacji.

	<p>Pracownia Projektowa KOMI Sp. z o.o. 15-274 Białystok email: biuro@komiprac.pl biuro@komiprac.pl tel./fax 85 74 20 117, tel. 85 811 09 09</p>
	<p>Pracownia Projektowa</p>
<p>SKŁAD:</p>	<p>NAZWA WYKONUKU:</p>
<p>OBJEKT:</p>	<p>Schemat projektowanej szafki oświetleniowej SO-A</p>
<p>STADIUM:</p>	<p>2</p>
<p>BRANŻA:</p>	<p>Elektrownia</p>
<p>PROJEKTANT:</p>	<p>mgr inż. Robert Arciszewski PEI.00039/PWO.005 w spec. elektrycznej</p>
<p>WSPÓŁPRACUJĄCA:</p>	<p>mgr. Ralfat Michalec</p>
<p>PROJEKT WYKONAWCZY</p>	<p>PODSIS</p>
<p>DATA:</p>	<p>XI 2018</p>