

KN1

proj. przełożenie istn. linii kablowej nn typu YAKXS 4x120 - 6m  
istn. kabel YAKXS 4x120 (Slup - ZK-9245)  
(KN1.1 - KN1.2)

KN2a

proj. przełożenie istn. linii kablowej nn typu YAKXS 4x120 - 6m  
istn. kabel YAKXS 4x120 (ZK-9245 - ZK-12584)  
(KN2a.1 - KN2a.2)

przestawienie istn. złącza kablowo-pomiarowego ZK-9245  
przełożenie istn. linii zapomiarowej do przestawianego złącza kablowo - pomiarowego ZK - 9245

KN1

KN2a

proj. ZK-9245  
(z demontażu)

KN1.2  
KN2a.1

istn. ZK-9245  
-przestawienie

KN2b

KN2b.1

istn. YAKXS 4x120  
(ZK-9245 - ZK-12584)

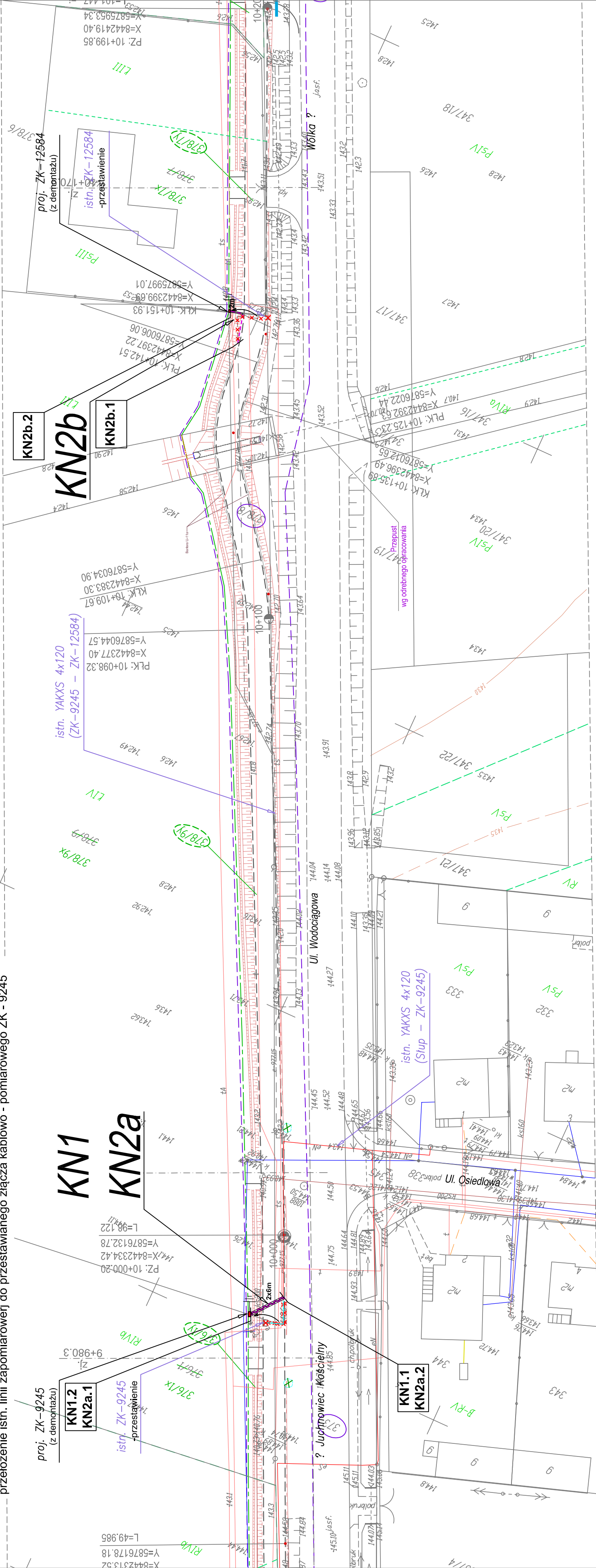
KN2b

proj. przełożenie istn. linii kablowej nn typu YAKXS 4x120 - 7m  
istn. kabel YAKXS 4x120 (ZK-9245 - ZK-12584)  
(KN2b.1 - KN2b.2)

przestawienie istn. złącza kablowo-pomiarowego ZK-12584  
przełożenie istn. linii zapomiarowej do przestawianego złącza kablowo - pomiarowego ZK - 12584

OZNACZENIA:

- proj. trasa przyłącza kablowego nn-0,4kV
- istn. przyłącze kablowe przeznaczone do rozbiórki
- projektowana rura osłonowa HDPE160
- projektowane złącze kablowe
- projektowane uziemienie R<5Ω



DROGOWIEC Sp. z o.o.

ul. Zielona 332, e-mail: [biuro@drogowiec.pl](mailto:biuro@drogowiec.pl)  
ul. Zielona 332, tel. 500 000 000, NIP: 526-000-000, REGON: 142555, KRS: 0000000000, NIP: 526-000-000, REGON: 142555, KRS: 0000000000

Nazwa rysunku: PLAN PRZEBUDOWY LINII ENERGETYCZNYCH

Skala: 1:500

Obiekt: Rozbudowa drogi powiatowej Nr 1483 B na odcinku Juchnowiec Kośc. - Wólka

Data: X. 2016

Nr rysunku: 1

Stadium: Projekt wykonawczy

PROJEKTANT:

Podpis

ELEKTRYCZNA  
mgr inż. Robert P. Arciszewski  
PDL/0039/PWOE/05

WSPÓŁPRACUJĄCY

Podpis

mgr inż. Tomasz Potapczyk